

EQUALITY

LA CERTIFICAZIONE UNI 125:2022



ALESSIA | D'EPIRO

TEATRO D'IMPRESA



SERVIZI DI CONSULENZA E FORMAZIONE ALLE AZIENDE

LA PARITA' DI GENERE NELLA TUA AZIENDA

Lo sai che la TUA AZIENDA può usufruire
di sgravi fiscali fino a 50.000€ se si
certifica UNI 125/2022?

I temi della parità di genere, diversity &
inclusion ci stanno a cuore e ti seguiamo
dalla progettazione, alla formazione fino
ad arrivare alla certificazione.

CHE COSA E' UNI 125/2022 ?

La certificazione UNI 125/2022 è una certificazione indipendente che verifica il rispetto dei requisiti di parità di genere in azienda. Lo scopo della certificazione UNI 125/2022 è quello di aiutare le aziende a migliorare le loro politiche e pratiche di parità di genere.

Ciò può includere misure per promuovere la parità di rappresentanza a tutti i livelli, un migliore equilibrio di genere nei processi di assunzione e migliori opportunità di sviluppo della carriera per le donne.



QUALI SONO GLI ULTERIORI BENEFICI PER LA TUA AZIENDA CON LA CERTIFICAZIONE UNI 125/2022 ?



Un punteggio più
alto nei bandi per
l'accesso ai servizi.



Notevole
sgravio
fiscale



Punteggio premiale
per la concessione
di aiuti di Stato

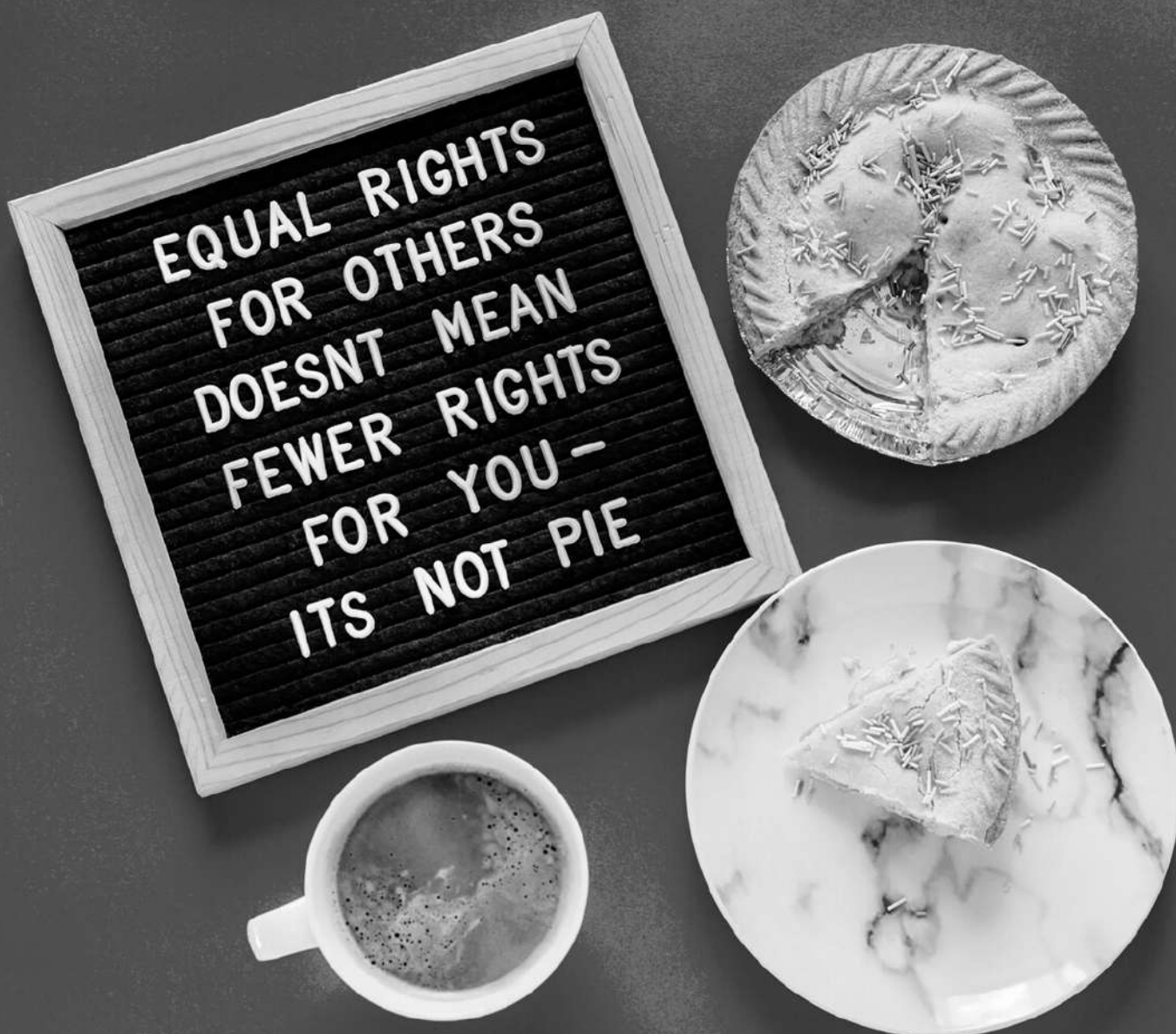


Miglior
posizionamento
del Brand

PERCHÉ VALE LA PENA FARLA SUBITO?

Certificarsi adesso, prima che diventi obbligatorio (nel 2026), consente di mettersi in una posizione di vantaggio rispetto ai propri competitor in termini di benefici e visibilità verso consumatori e competitor.

La certificazione, inoltre, consente un miglioramento del proprio posizionamento nel mercato di riferimento e una maggiore possibilità di relazionarsi con network e reti di eccellenza.



COM'È STRUTTURATA LA NOSTRA CONSULENZA?

Il nostro team di lavoro è organizzato per adempiere a cinque fasi:

- OBBLIGHI NORMATIVI
- BISOGNI FORMATIVI
- COMUNICAZIONE INTERNA
- COMITATO DI VIGILANZA SUGLI OBIETTIVI DI PARITA'
- IMPLEMENTAZIONE DI SISTEMA DI GESTIONE



QUALI SONO GLI OBBLIGHI DELLA NORMA?

La norma individua 6 aree di indicatori, ognuna con un suo peso percentuale.

Bisogna raggiungere almeno il 60% per poter rilasciare la certificazione.

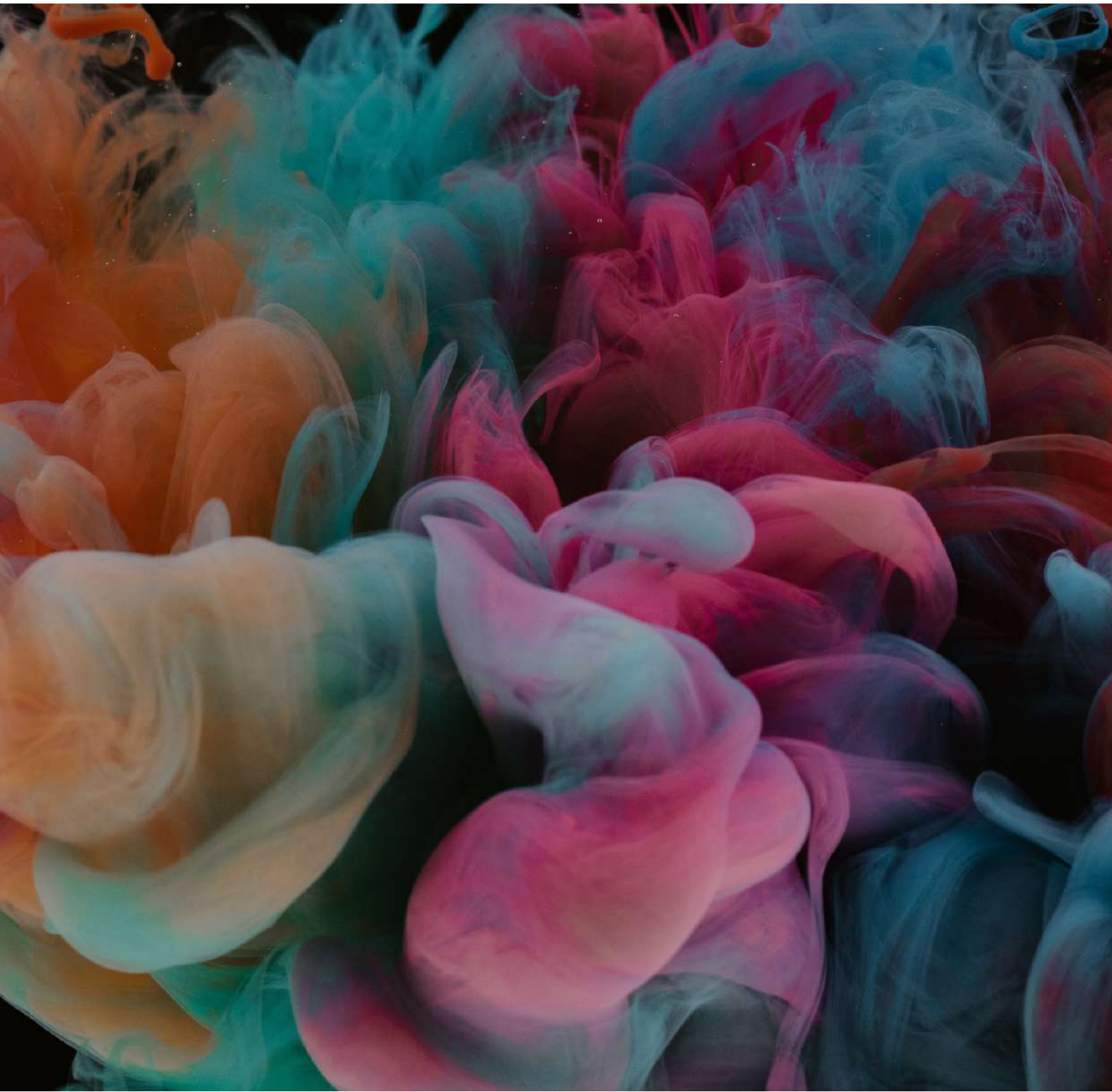
Le sei aree sono:

- Cultura e strategia (15%)
- Governance (15%)
- Processi HR (10%)
- Opportunità di crescita in azienda rispetto al genere (20%)
- Remunerazione eguale per genere (20%)
- Tutela della genitorialità e dell'equilibrio tra lavoro e vita privata (20%)



A CHI SI RIVOLGIAMO?

La certificazione UNI 125/2022 è stata creata per valutare la parità di genere in aziende private con più di 50 dipendenti ma supportiamo e lavoriamo con aziende con un minimo di 30 dipendenti.



Come ti supportiamo

NELL'OTTENIMENTO DELLA CERTIFICAZIONE

Il nostro supporto è strutturato in 7 fasi:

Assessment iniziale: questo incontro serve a discutere le problematiche organizzative e a capire le motivazioni. L'obiettivo è quello di comprendere meglio lo stato attuale dell'impresa, sia internamente che esternamente. In questa prima fase identificheremo anche le aree che necessitano di un miglioramento o di un rafforzamento più urgente.

Analisi di confronto tra il contesto/modello esistente e quello a tendere: attraverso l'elaborazione degli indicatori necessari, passeremo a valutare l'impresa nell'ambito di sei aree di certificazione e studieremo i possibili interventi per raggiungere o migliorare il suo punteggio.

Individuazione delle aree di miglioramento e delle azioni/obiettivi in linea con gli standard necessari per ottenere la certificazione

Incontro di presentazione: Dopo aver completato l'audit, verrà organizzato un incontro di presentazione per esaminare i risultati e discutere eventuali azioni o interventi necessari per migliorare il punteggio sui criteri di certificazione. L'incontro avrà lo scopo di presentare i risultati dell'audit e discutere con l'organizzazione le aree in cui sono stati raggiunti i criteri di certificazione e quelle in cui ci sono margini di miglioramento.

Come ti supportiamo

NELL'OTTENIMENTO DELLA CERTIFICAZIONE

Redazione della Policy aziendale che recepisca i valori dell'azienda e gli obiettivi del Piano d'Azione.

Comunicazione interna: per coinvolgere tutta l'azienda nel processo di cambiamento culturale, andremo ad erogare una **Rappresentazione Teatrale**, che farà il punto della situazione reale e coinvolgerà tutti in un processo di 'presa di coscienza' sul modello culturale esistente. La rappresentazione avrà la funzione di '**specchio**', attraverso il quale il pubblico si riconoscerà, mettendo in movimento un processo di presa di coscienza e quindi di cambiamento. La rappresentazione avrà anche la funzione di **Comunicare e Motivare il Cambiamento**

Sessioni di formazione e coaching per lo sviluppo di una cultura aziendale improntata al rispetto della diversità. Per quanto riguarda la formazione abbiamo sviluppato un Format: "**Diversity&Inclusion ONStage**" che va ad agire sui comportamenti, abitudini e stereotipi culturali in azienda. Inoltre, la nostra responsabile Diversity & Inclusion, proporrà interventi di formazione e coaching specifici sulla base dei risultati emersi dal processo di audit e certificazione.



PERCHE' SCEGLIERCI

PERCHE' crediamo profondamente nel cambiamento e sulla capacità di ogni individuo di modificare il proprio punto di vista e le proprie abitudini culturali e mentali.

PERCHE' da anni portiamo nelle aziende un modo diverso di affrontare e risolvere i problemi, con un approccio metodologico molto esperienziale e soprattutto efficace.

PERCHE' abbiamo creato una forte e innovativa integrazione tra il processo di Certificazione UNI 125/2022 e le tecniche e le metodologie per Comunicare e Motivare al Cambiamento culturale.





TE.D. TEATRO D'IMPRESA®

L'Arte della Formazione per una Formazione a regola d'Arte.

CHI SIAMO?

Te.D.-Teatro d'Impresa® è un'azienda innovativa che offre servizi alle aziende in ambiti di Formazione e Comunicazione utilizzando Tecniche Esperienziali e l'Arte Teatrale.

DI COSA CI OCCUPIAMO?

Portiamo Innovazione e Cambiamento nelle aziende attraverso l'uso di Metodologie e Tecniche Artistiche-Creative per facilitare il progresso e lo sviluppo, in un periodo storico caratterizzato dal Cambiamento e dalla Trasformazione Continua.

Facilitiamo processi di cambiamento, integrazione, comunicazione, creatività, motivazione, progresso e trasformazione, per sviluppare competenze comportamentali (saper essere - saper divenire), per migliorare qualità e produttività Aziendale.

DOVE CI TROVI?

Trovi più informazioni su di noi e il nostro metodo al sito www.teatroimpresa.it



ALESSIA D'EPIRO: LA NOSTRA RESPONSABILE DIVERSITY MANAGEMENT

Alessia D'Epiro è la nostra Responsabile Diversity Management: si occupa di imprenditoria femminile e diversity da oltre 10 anni.

È la fondatrice e CEO del progetto Womanboss, dove aiuta le donne a sviluppare la loro leadership e la fiducia in se stesse, a far fiorire il loro talento imprenditoriale e a far progredire la loro crescita personale.

È sociologa, formatrice, coach professionista e certificata dall'Associazione Italiana Coach Professionisti (AICP Italia) e dall'International Coach Federation (ICF).

Negli ultimi anni ha collaborato con diversi enti e personaggi pubblici impegnati nell'economia di cura e nell'imprenditoria femminile.

In particolare, in rete è possibile trovare il suo webinar svolto in collaborazione con Banca Etica e Produzioni dal Basso proprio sull'Economia di Cura.

Sempre in Rete, sono disponibili alcuni degli incontri che Alessia ha tenuto per il ciclo Women Up e Women Fund: entrambi i progetti sono stati curati da lei per divulgare e promuovere la cultura d'impresa femminile in Italia e in Europa.

Recentemente Alessia ha acquisito la certificazione di Lead Auditor per la prassi 125/2022.



Discutiamo insieme

Per informazioni scrivere a:

te.d@teatroimpresa.it

hello@allesiadepiro.it

EQUALITY

L'uguaglianza di genere è più che un obiettivo. È una condizione indispensabile per affrontare la sfida della riduzione della povertà, della promozione dello sviluppo sostenibile e della costruzione di un buon governo.

(Kofi Annan)